

UNICSKIN

YOUR EFFECTIVE SOLUTION

# UNICLED HELMET OMEGA 5.0

DESIGNED BY SCIENCE.  
DRIVEN BY RESULTS.



## SISTEMA CAPILAR LLLT CON TECNOLOGÍA LED ROJA + NIR

FAVORECE LA VITALIDAD DEL FOLÍCULO Y  
PROMUEVE EL CRECIMIENTO NATURAL DEL CABELLO



100%  
WIRELESS



ERGONÓMICO  
Y FLEXIBLE



SILICONA MÉDICA  
ANTIBACTERIANA



BLUETOOTH  
PARA MÚSICA



ULTRA-  
LIGERO



COBERTURA  
COMPLETA

MANUAL DE USO



## COMENCEMOS

¡Enhorabuena! Has dado el primer paso hacia un cabello más fuerte, saludable y con mayor densidad. UNICSKIN, expertos globales en dispositivos de Techno-Beauty, pone a tu alcance tecnología capilar profesional para el cuidado del cuero cabelludo y el cabello, desde la comodidad de tu hogar.

Antes de comenzar a utilizar este dispositivo, lee atentamente todas las instrucciones y precauciones, y úsalo exclusivamente para los fines descritos en este manual.

## SISTEMA INTELIGENTE PARA EL CUERO CABELLUDO

UNICLED HELMET 5.0 OMEGA es un **dispositivo capilar inalámbrico** que emplea **Tecnología de Fotobiomodulación LLLT** mediante **luz LED roja** e **Infrarroja Cercana (NIR)**. Su acción está orientada a **estimular la microcirculación del cuero cabelludo, favorecer el entorno del folículo piloso y apoyar el crecimiento saludable del cabello**. UNICSKIN acerca la tecnología capilar profesional utilizada en clínicas dermatológicas al cuidado personal en casa, combinando seguridad, eficacia clínica y comodidad de uso diario.

### ¿Qué tecnología incorpora?

El término **LLLT (Low-Level Light Therapy)** hace referencia a una **tecnología lumínica de baja intensidad** basada en la emisión controlada de luz en longitudes de onda específicas, clínicamente estudiadas por su **capacidad para apoyar procesos fisiológicos sin generar calor ni dañar los tejidos**.

Esta tecnología se originó en contextos médicos y científicos, y ha sido posteriormente adaptada al entorno cosmético como una solución no invasiva para favorecer la salud del cuero cabelludo, estimular la microcirculación superficial y apoyar la vitalidad del folículo piloso.

En el caso de UNICLED HELMET 5.0 OMEGA, la combinación de luz LED roja e infrarroja cercana (NIR) actúa en sinergia para optimizar estas funciones, contribuyendo a crear las condiciones adecuadas para un crecimiento capilar saludable desde el entorno domiciliario, con seguridad, comodidad y eficacia validada.

#### ● **LUZ LED ROJA (650 nm)**

La luz roja penetra eficazmente en la dermis, donde favorece la microcirculación y contribuye a mejorar el entorno del folículo piloso. Este estímulo ayuda a optimizar la oxigenación y el aporte de nutrientes en la zona, apoyando la vitalidad del cabello y su aspecto general. Su uso regular contribuye a mejorar visiblemente la calidad, el grosor y la densidad aparente del cabello, favoreciendo un cuero cabelludo más equilibrado y saludable.

#### ● **LUZ INFRARROJA CERCANA (NIR) (850 nm)**

Con una longitud de onda superior y un espectro no visible, la luz NIR alcanza capas más profundas del cuero cabelludo, donde ha sido ampliamente estudiada por su capacidad de activar procesos celulares vinculados a la síntesis de ATP, molécula esencial para el metabolismo energético. Este estímulo contribuye a optimizar el entorno funcional del folículo piloso, favoreciendo la vitalidad del cuero cabelludo y mejorando visiblemente la calidad, resistencia y densidad aparente del cabello con el uso continuado.

Esta tecnología de doble luz se utiliza ampliamente en centros capilares profesionales y clínicas dermatológicas. UNICLED HELMET OMEGA 5.0 adapta esta ciencia a un **formato seguro, no invasivo y de uso doméstico**, permitiendo integrar un tratamiento capilar avanzado en la rutina diaria con **solo 10 minutos de uso**.

## EL ÚNICO DISPOSITIVO CAPILAR LED + NIR CON IA

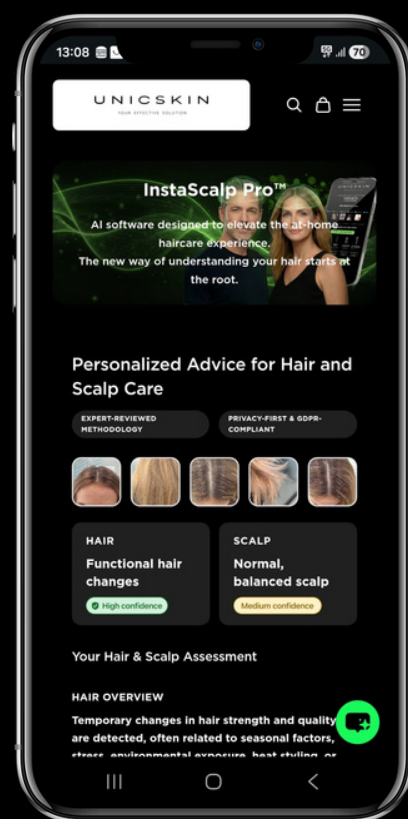
InstaScalp Pro™ es un **software de diagnóstico capilar con inteligencia artificial entrenada con datos clínicos**, diseñado para ofrecer una **evaluación experta del estado del cuero cabelludo en solo 2 minutos**, sin necesidad de procedimientos invasivos ni consultas presenciales.

Su tecnología **analiza múltiples parámetros clave del cuero cabelludo**, identificando posibles desequilibrios cutáneos, adelgazamiento progresivo del cabello, signos de inflamación, seborrea, sequedad, caída hormonal o genética, y otros factores que afectan directamente la salud folicular.

Esta herramienta ha sido **desarrollada por ingenieros y validada por médicos tricólogos**, y permite tanto a profesionales como a usuarios en casa acceder a un diagnóstico de **precisión clínica**, mediante cualquier dispositivo inteligente.

La **sinergia entre InstaScalp Pro™ y UNICLED HELMET OMEGA 5.0** convierte el tratamiento con luz LED y NIR en un **ritual verdaderamente personalizado**, adaptado a las necesidades reales de cada cuero cabelludo.

- ✓ 92% de precisión diagnóstica.
- ✓ Desarrollado por ingenieros y avalado por médicos.
- ✓ Accesible en cualquier momento y lugar desde un dispositivo inteligente.



## BENEFICIOS

### ✓ TECNOLOGÍA EFICAZ Y SEGURA

- **Estimulación capilar no invasiva:** La combinación de luz roja (650 nm) y luz NIR (850 nm) activa la microcirculación, favorece el metabolismo celular y potencia la regeneración del cuero cabelludo.
- **Fotobiomodulación LLLT validada clínicamente:** Emplea longitudes de onda respaldadas por estudios científicos para promover el crecimiento capilar y fortalecer el folículo piloso.
- **Acción sin calor ni efectos secundarios:** La energía lumínica se absorbe a nivel mitocondrial sin dañar el tejido, garantizando una terapia segura, eficaz y sin molestias.

## ✓ DISEÑO INTELIGENTE Y EXPERIENCIA PREMIUM

- **352 luces LED de alta precisión:** Distribuidas estratégicamente para ofrecer cobertura total y homogénea del cuero cabelludo.
- **Interior de silicona médica y piel:** Material hipoalergénico, antibacteriano y flexible, ideal para uso compartido y máxima comodidad.
- **100% inalámbrico y ergonómico:** Se adapta a la forma de la cabeza sin presiones, permitiendo libertad de movimiento durante el tratamiento.
- **Conectividad Bluetooth integrada:** Disfruta de música o podcast mientras realizas el tratamiento diario.
- **Autonomía inteligente:** El dispositivo se apaga automáticamente tras 10 minutos para garantizar la dosis exacta en cada sesión.

## ✓ RESULTADOS CLÍNICOS Y MANTENIMIENTO CAPILAR PROFESIONAL EN CASA

- **Hasta +35% más cabello visible en 16 semanas** - Estudio clínico independiente realizado en 41 pacientes durante 16 semanas. Los resultados individuales pueden variar.
- **Reducción significativa de la caída del cabello en 12 semanas.** - Estudio clínico independiente realizado en 140 pacientes durante 12 semanas. Los resultados individuales pueden variar.
- **Hasta +41,9 pelos/cm<sup>2</sup> de densidad capilar en 16 semanas y Mejora el grosor del cabello en 16 semanas** - Estudio clínico in vivo aleatorizado, doble ciego, controlado con dispositivo sham, con 59 participantes (mujeres y hombres, 19-65 años) con alopecia androgenética. Protocolo: casco de fotobiomodulación (655 nm; potencia media 2,56 mW/cm<sup>2</sup>), 25 min en días alternos durante 16 semanas. Resultados individuales pueden variar.
- **Fortalece el folículo piloso y mejora la vitalidad capilar general.**
- **Compatible con productos tópicos y rutinas tricológicas específicas,** como el protocolo **Root Defense Lab**.
- **Apto para todo tipo de cabello,** incluso cuero cabelludo sensible o cabello teñido.

## ACCESORIOS UNICLED HELMET OMEGA 5.0

UNICLED HELMET OMEGA 5.0 se presenta en una elegante caja que incluye todo lo necesario para comenzar el tratamiento de forma cómoda, segura y eficiente.



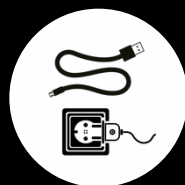
Dispositivo  
UNICLED HELMET  
OMEGA 5.0



Mando/Batería



Funda  
de viaje



Cable de carga  
USB-C



Manual de uso  
expres



Se recomienda combinar el uso diario del casco con la rutina capilar **ROOT DEFENSE LAB**, un protocolo avanzado formulado para estimular el crecimiento, fortalecer el folículo y mantener el equilibrio del cuero cabelludo.

## ESQUEMA DE USO: MANDO DE CONTROL



## MODO DE USO

Para obtener resultados óptimos, sigue estos 4 pasos sencillos:



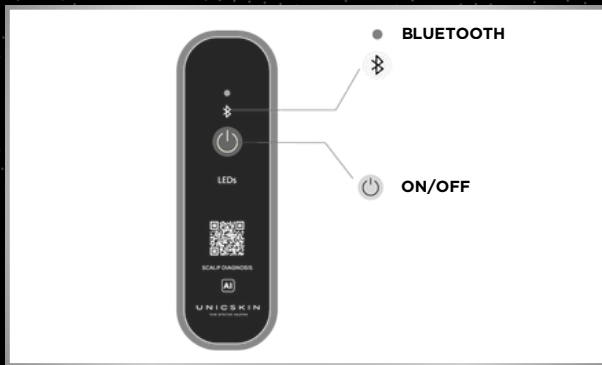
### PASO 1

Carga la batería al completo a través del puerto de carga. Escanea el código QR situado en el mando para acceder a InstaScalp Pro™, nuestra herramienta de diagnóstico virtual con IA. Obtendrás un análisis profesional del cuero cabelludo y recomendaciones personalizadas para potenciar los resultados del tratamiento.



### PASO 2

Una vez que el dispositivo esté cargado, conecta el cable USB al puerto superior del mando. Ajusta el casco a tu talla con las correas acolchadas desmontables y colócalo firmemente sobre la cabeza. Asegúrate de que el cuero cabelludo esté limpio para garantizar una óptima penetración de la luz durante la sesión.



### PASO 3

Pulsa el botón de encendido para iniciar el tratamiento. Si quieres disfrutar de música o podcasts durante la sesión, mantén pulsado el botón táctil Bluetooth durante 2 segundos para vincular tu dispositivo móvil.



### PASO 4

Una vez iniciado, el casco realiza el tratamiento de forma automática. Solo necesitas relajarte: la sesión dura 10 minutos y el dispositivo se apagará solo al finalizar.

**Para obtener unos resultados óptimos**, se recomienda **un primer tratamiento de 3 meses, utilizando el casco 10 minutos al día, los 7 días de la semana**, siempre con el cuero cabelludo limpio, para asegurar una penetración eficaz de la tecnología.

Tras este periodo inicial, se aconseja continuar con un uso de **3 a 4 veces por semana como rutina de mantenimiento**, para conservar y prolongar los resultados.

Es recomendable seguir la pauta personalizada indicada en el diagnóstico capilar realizado a través de InstaScalp Pro™, adaptada a las necesidades específicas de cada usuario.

## PRECAUCIONES DE USO

- Este dispositivo está destinado exclusivamente a fines estéticos y debe utilizarse solo según las instrucciones indicadas en este manual. No ha sido probado para otros usos.
- Utilizar sobre el cuero cabelludo limpio, con el cabello seco o húmedo. El dispositivo no es waterproof, por lo que no debe utilizarse en la ducha ni exponerse directamente al agua.
- Durante el tratamiento, evitar la exposición directa de los ojos a la luz LED.
- El dispositivo está indicado exclusivamente para adultos mayores de 18 años. No debe ser utilizado ni manipulado por menores.
- Si se encuentra bajo tratamiento médico por afecciones capilares o dermatológicas, consulte previamente con su especialista para establecer una pauta combinada adecuada.
- Puede utilizarse sobre cuero cabelludo sensible, psoriasis o durante la recuperación tras un injerto capilar, siempre que no exista una complicación activa o indicación médica en contra. En caso de duda, consulte con un profesional sanitario.
- Aunque se trata de una tecnología segura y no invasiva, durante el embarazo o la lactancia recomendamos consultar con un médico antes de utilizar el dispositivo.
- Interrumpa el uso en caso de calor excesivo, sensación anómala en la piel, mareo, incomodidad o reacción inesperada. Consulte con un profesional de la salud si los síntomas persisten.

- No modifique, repare ni manipule internamente el dispositivo ni el sistema de carga. Cualquier alteración anula la garantía y puede comprometer la seguridad del usuario.
- No utilice el dispositivo si ha sufrido una caída o presenta daños visibles en su estructura. El uso de un equipo deteriorado puede generar mal funcionamiento.
- No almacenar el producto en ambientes húmedos, en contacto directo con la luz solar, ni en lugares que superen los 40 °C, para preservar la integridad de sus componentes.
- Para su limpieza, utilice únicamente un paño suave o una toallita desinfectante adecuada, preferiblemente con alcohol. No utilizar acetona, disolventes fuertes ni productos abrasivos. No sumergir el dispositivo en agua.

## PREGUNTAS FRECUENTES

### 1) ¿Qué es la tecnología LLLT y cómo funciona en el cuero cabelludo?

LLLT significa Low-Level Light Therapy, o terapia lumínica de baja intensidad. Es una tecnología no invasiva que utiliza longitudes de onda específicas para estimular procesos biológicos en el cuero cabelludo sin generar calor ni dañar el tejido.

En UNICLED HELMET OMEGA 5.0, esta tecnología combina luz LED roja (650 nm) y luz infrarroja cercana NIR (850 nm) para ayudar a reactivar los folículos pilosos, estimular la microcirculación y favorecer un entorno capilar más saludable.

### 2) ¿Cómo actúa la tecnología LED roja + NIR sobre el cuero cabelludo?

La tecnología LED roja + NIR actúa sobre el cuero cabelludo a nivel celular. Un folículo piloso es la estructura de la piel donde nace y crece el cabello, y su actividad depende en gran parte de la energía disponible en sus células.

La luz LED roja (650 nm) ayuda a estimular la microcirculación en las capas más superficiales del cuero cabelludo, mejorando el aporte de oxígeno y nutrientes alrededor del folículo. La luz NIR (850 nm) alcanza capas más profundas y actúa sobre las mitocondrias, favoreciendo la producción de ATP, la principal molécula de energía celular. Esa energía es la que las células necesitan para sostener procesos clave relacionados con la actividad folicular, la renovación celular y el mantenimiento de un entorno capilar saludable.

Con el uso constante, esta combinación ayuda a mantener los folículos en mejores condiciones para favorecer un cabello de aspecto más fuerte, denso y resistente.

### 3) ¿Puede ayudar en casos de alopecia androgenética y en qué fases es más útil?

Sí. UNICLED HELMET OMEGA 5.0 está especialmente orientado a casos de alopecia androgenética y afinamiento capilar progresivo. En este tipo de caída, la DHT (dihidrotestosterona) favorece la miniaturización progresiva del folículo en personas predispuestas. La tecnología LLLT con LED roja (650 nm) + NIR (850 nm) no actúa como un inhibidor hormonal, pero sí ayuda a estimular la microcirculación, favorecer la actividad de los folículos viables y mejorar el entorno del cuero cabelludo para apoyar la densidad, el grosor y la calidad general del cabello con el uso constante.

Está especialmente indicado en fases iniciales y medias, cuando todavía existe actividad folicular y, por tanto, margen de respuesta al tratamiento. A nivel clínico, esto incluye los grados de alopecia androgenética descritos habitualmente como II a V en hombres y I a II en mujeres. En este contexto, la evidencia disponible para esta tecnología muestra mejoras visibles en densidad capilar, grosor y cantidad de cabello visible tras un uso continuado.

#### **4) ¿Cómo influye la tecnología LLLT en la fase anágena del cabello?**

El cabello pasa por distintas fases dentro de su ciclo natural: anágena (crecimiento), catágena (transición) y telógena (caída y recambio). La fase anágena es la etapa en la que el folículo está más activo y el cabello crece con mayor vitalidad. La tecnología LLLT con LED roja (650 nm) + NIR (850 nm) ayuda a mejorar el entorno biológico del folículo, favoreciendo la microcirculación y la energía celular necesaria para sostener su actividad. En términos prácticos, esto ayuda a apoyar a los folículos viables para que mantengan una fase de crecimiento más activa y a reducir el impacto del afinamiento progresivo, lo que puede traducirse en una mejora de la densidad, el grosor y la calidad general del cabello con el uso constante.

#### **5) ¿Cuándo se empiezan a ver los resultados?**

Los primeros cambios suelen apreciarse con el uso constante a lo largo de los 3 primeros meses, periodo en el que la tecnología ayuda a reducir de forma significativa la caída capilar. A partir del cuarto mes se alcanzan los resultados óptimos, con un cabello visiblemente más denso, con mayor grosor y con más cantidad de cabello visible. En estudios clínicos realizados con esta tecnología se han observado resultados de hasta +35% más cabello visible en 16 semanas y hasta +41,9 pelos/cm<sup>2</sup> de densidad capilar. Los resultados individuales pueden variar.

#### **6) ¿Con qué frecuencia debo usarlo?**

Se recomienda utilizar UNICLED HELMET OMEGA 5.0 todos los días durante los primeros 3 meses para empezar a valorar los primeros resultados visibles. Para resultados óptimos, se recomienda mantener el protocolo hasta los 4 meses. Después, puede continuarse como mantenimiento 3-4 veces por semana. Como refuerzo intensivo de densidad, puede combinarse durante 1 mes con BIOTIN-B5™ Complex Hair Density Ampoules.

#### **7) ¿Puedo usarlo durante más de 10 minutos al día?**

El protocolo recomendado es de 10 minutos por sesión, ya que es el tiempo diseñado para ofrecer una dosis eficaz, cómoda y fácil de mantener en la rutina diaria. Utilizarlo durante más tiempo no implica necesariamente mejores resultados. Con este tipo de tecnología, la clave está en la constancia de uso y no en prolongar cada sesión. Puede compararse con el ejercicio cardiovascular: entrenar de forma regular y sostenida suele ser más importante que alargar excesivamente una sola sesión. No obstante, la tecnología LED y NIR es inocua, no térmica y de uso seguro, aunque se utilizara durante más tiempo, no tiene efectos adversos.

#### **8) ¿Es mejor la tecnología LED + NIR que el láser para el crecimiento capilar?**

En fotobiomodulación capilar, lo más importante no es solo el tipo de fuente de luz, sino la combinación de longitudes de onda, la energía entregada al cuero cabelludo y la uniformidad de la cobertura. Por eso, más que comparar tecnologías de forma aislada, lo relevante es contar con un sistema capaz de actuar de forma constante, homogénea y eficaz sobre todo el cuero cabelludo. UNICLED HELMET OMEGA 5.0 combina luz LED roja (650 nm) y luz infrarroja cercana NIR (850 nm) con tecnología LLLT para ofrecer una acción complementaria en capas superficiales y más profundas del cuero cabelludo. Gracias a sus 352 diodos y a una irradiancia de 5,5 mW/cm<sup>2</sup>, proporciona una entrega de energía uniforme, segura y continua, ayudando a estimular la microcirculación, mejorar el entorno del folículo y favorecer la vitalidad capilar desde la raíz.

#### **9) ¿Puedo usarlo con el pelo seco o mojado?**

Sí. Puede utilizarse tanto con el cabello seco o húmedo/secado con toalla sin que afecte a su rendimiento. Lo importante es recordar que el dispositivo no es waterproof, por lo que no debe utilizarse en la ducha ni exponerse directamente al agua.

**10) ¿Puedo combinarlo con otros tratamientos tópicos especializados (ampollas/lociones/minoxidil)?**

Sí. El dispositivo está diseñado para integrarse fácilmente en rutinas avanzadas del cuero cabelludo. Para una mejor sinergia, úsalo sobre el cuero cabelludo limpio y mantén una rutina constante: aplica primero tu tratamiento tópico sin aclarado y utiliza el dispositivo inmediatamente después para completar la sesión. Recomendamos combinar las sesiones diarias de LED + NIR con BIOTIN-B5™ Complex - Hair Density Ampoules, ayudando a reforzar la densidad, fortalecer el cabello desde la raíz y apoyar la vitalidad capilar a largo plazo.

**11) ¿Puedo usarlo si tengo el cuero cabelludo sensible, psoriasis o un injerto capilar?**

Sí. UNICLED HELMET OMEGA 5.0 puede utilizarse en cuero cabelludo sensible y también en situaciones en las que el cuero cabelludo necesita un apoyo regenerador, como pequeñas lesiones superficiales, zonas sensibilizadas, psoriasis o fases de recuperación tras un injerto capilar, siempre que no exista una complicación activa. Su tecnología de luz LED roja (650 nm) + NIR (850 nm) ayuda a estimular la microcirculación, favorecer la actividad celular y mejorar el entorno del folículo, al tiempo que apoya los procesos naturales de regeneración del cuero cabelludo y contribuye a reducir la inflamación.

No debe utilizarse sobre heridas abiertas importantes, infecciones activas del cuero cabelludo o lesiones que requieran seguimiento médico específico. En casos de psoriasis activa intensa o tras un procedimiento médico reciente, se recomienda seguir siempre el criterio del especialista.

**12) ¿Puede compartirse con varias personas?**

Sí. Puede compartirse de forma segura siempre que se mantenga una higiene adecuada. Su interior está fabricado en piel y silicona de grado médico, hipoalergénica y 100% antibacteriana, lo que favorece un uso higiénico y confortable incluso cuando lo utiliza más de una persona.

**13) ¿Cómo se limpia correctamente?**

Se recomienda limpiar el interior antes y después de cada uso con una toallita desinfectante adecuada, preferiblemente con alcohol. No debe sumergirse en agua ni limpiarse bajo el grifo.

**14) ¿Es apto para todo tipo de cabello?**

Sí. UNICLED HELMET OMEGA 5.0 es apto para todo tipo de cabello y cuero cabelludo, incluido el cabello teñido, tratado químicamente o sensibilizado.

**15) ¿Cuánto dura cada sesión?**

Cada sesión dura 10 minutos. El dispositivo se apaga automáticamente al finalizar el tratamiento.

**16) ¿Puedo usar un gorro desechable al utilizar el dispositivo?**

Sí. Puede utilizarse un gorro desechable fino y transparente debajo del casco por motivos de higiene, sin afectar al rendimiento, la comodidad ni la seguridad del tratamiento.

**17) ¿Se puede utilizar el dispositivo si estás embarazada o durante el periodo de lactancia?**

Aunque el UNICLED HELMET OMEGA 5.0 es un dispositivo seguro y no invasivo, recomendamos consultar con un médico antes de usarlo durante el embarazo o la lactancia.

**ATENCIÓN AL CLIENTE**

Si tiene alguna pregunta o comentario que le gustaría compartir con nosotros, por favor escríbenos a la siguiente dirección de correo electrónico: [customerservices@unicskin.com](mailto:customerservices@unicskin.com).

## ESPECIFICACIONES TÉCNICAS

- **Capacidad:** 2600 mAh (9,62 Wh)
- **Voltaje:** 110-240 V. | **Voltaje nominal:** 3,7 V | **Voltaje máximo de carga:** 4,2 V
- **Potencia máxima de salida:** 6 W.
- **Frecuencia:** 50-60 Hz.
- **Corriente máxima de funcionamiento:** CC 10 V 1000 mA.
- **Número de luces:** 352.
- **Irradiancia:** 5,5 mW/cm<sup>2</sup>.
- **Densidad energética:** 2112 J para un tratamiento de 10 minutos.
- **Model:** HG-150B
- **Longitudes de onda:**
  - Longitud de onda luz roja: 650 ±10 nm
  - Longitud de onda NIR: 850 ±10 nm

## DESCARGO DE RESPONSABILIDAD

Este producto no está destinado a diagnosticar, curar o prevenir enfermedades. UNICSKIN S.L. no garantiza la capacidad de este producto para tratar ninguna condición física, mental o cutánea. Ante cualquier problema de salud, consulta con un profesional médico cualificado.

## GARANTÍA

Salvo por defecto de fábrica, no se admiten devoluciones del producto adquirido a través de nuestra página web ([www.unicskin.com](http://www.unicskin.com)) una vez estrenado y puesto en funcionamiento. Si el producto hubiera sido adquirido fuera de nuestra página web, por favor consulte la política de garantía ofrecida por el establecimiento de venta, que en ningún caso sustituirá la presente política de garantía.

En caso de no haber sido abierto el embalaje, UNICSKIN admitirá la devolución dentro de los 14 días posteriores a la fecha de compra del producto, corriendo los costes y riesgos de la devolución a cargo del cliente. El aparato deberá enviarse en el mismo embalaje, junto con el justificante de compra original. Rogamos ponerse en contacto con el Servicio de Atención al Cliente a la siguiente dirección de correo electrónico [customerservices@unicskin.com](mailto:customerservices@unicskin.com), o al teléfono de contacto 912 797 377 para recibir información sobre la dirección a la cual enviar el producto. En caso de defecto de fábrica y durante los dos primeros años desde la fecha de compra, la devolución de cualquiera de nuestros productos Techno-Bauty podrá dar lugar a un reemplazo por el mismo producto (siendo en tal caso los gastos de devolución a cargo de UNICSKIN) a un reembolso o a una rebaja del precio del producto en el caso de que el defecto detectado sea de escasa importancia o el valor del bien en el momento de efectuar la reclamación no justifique su reposición por motivo del tiempo transcurrido. Será necesario en cualquier caso conservar y presentar el ticket o factura correspondiente al producto adquirido donde figure su fecha de adquisición claramente legible.

Además, UNICSKIN se reserva la facultad de realizar las comprobaciones oportunas sobre el pro-

# UNICSKIN

YOUR EFFECTIVE SOLUTION

ducto adquirido, solicitando para ello fotografías o pruebas de la disconformidad alegada o el envío del producto defectuoso, siendo inicialmente los costes de envío a cargo del cliente, y procediéndose a su reembolso una vez comprobado por parte de UNICSKIN que el fallo detectado se corresponde con un defecto de fábrica. Quedan excluidos de la presente política de garantía aquellos productos que hayan sufrido daños debidos a las condiciones de almacenamiento, mantenimiento, o cualquier otro tipo de manipulación por parte del cliente. El producto cumple con las normas legales y reglamentarias aplicables en la Comunidad Europea en la fecha de fabricación y distribución.

# UNICSKIN

YOUR EFFECTIVE SOLUTION

---

**EXPERTOS GLOBALES EN TECNOBELLEZA & BELLEZA EN EL HOGAR**

**RESULTADOS EFICACES PRUBADOS POR LA CIENCIA**

**SOSTENIBILIDAD & FÓRMULAS +92% DE ORIGEN NATURAL**

**LUJO INNOVADOR A TU ALCANCE**

---