

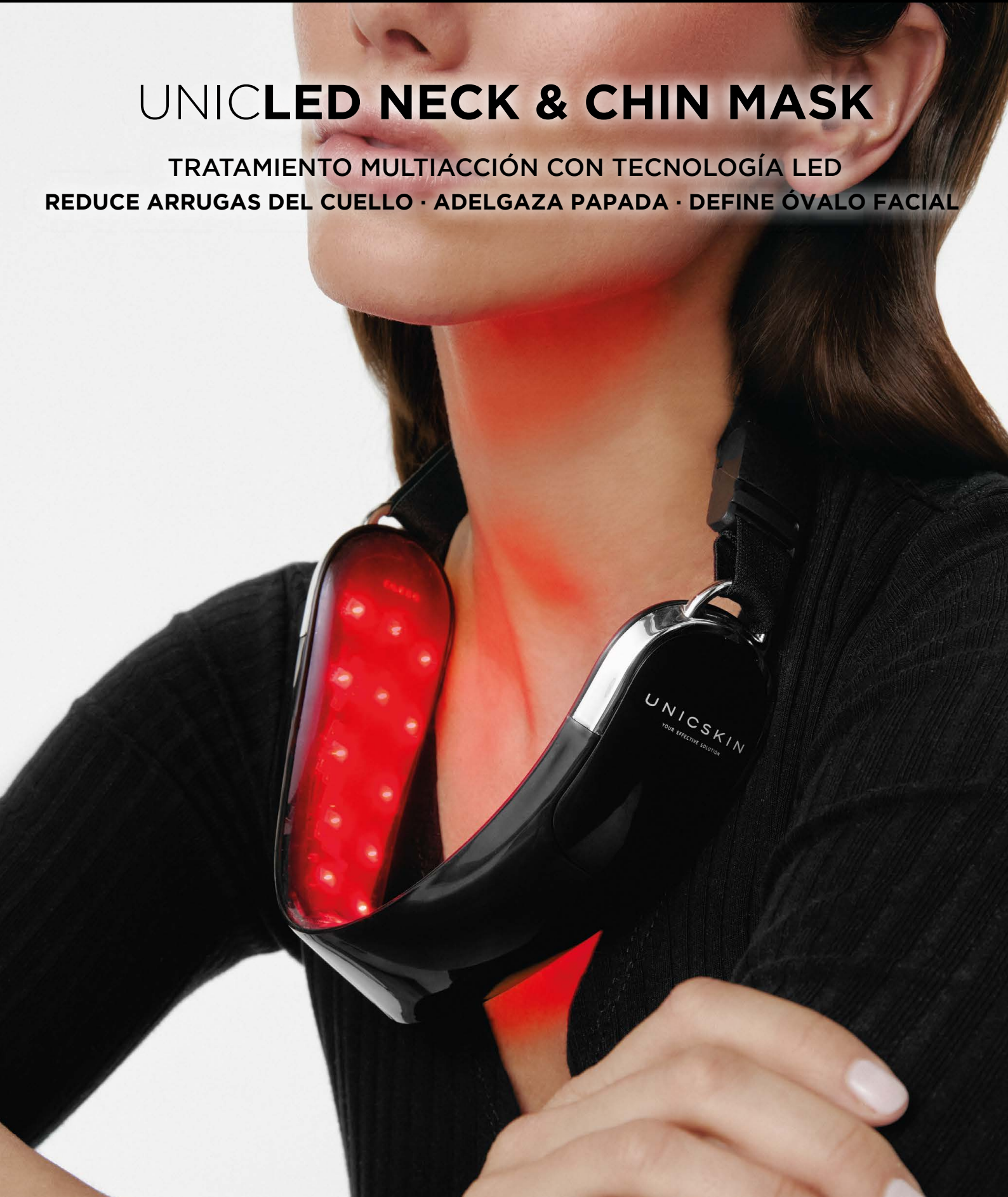
UNICKSKIN

YOUR EFFECTIVE SOLUTION

UNILED NECK & CHIN MASK

TRATAMIENTO MULTIACCIÓN CON TECNOLOGÍA LED

REDUCE ARRUGAS DEL CUELLO · ADELGAZA PAPADA · DEFINE ÓVALO FACIAL



MANUAL DE USO



COMENCEMOS

¡Enhorabuena! Has dado el primer paso para tener un rostro joven y radiante, y lo has hecho de la mano de UNICSKIN, expertos globales en dispositivos de tecnobelleza que cuidan tu piel de manera eficaz y desde tu propio hogar.

Antes de comenzar a utilizar este dispositivo, lee atentamente todas las instrucciones y precauciones y úsalo exclusivamente con el fin descrito en este manual.

TECNOLOGÍA LED

UNICLED NECK & CHIN MASK es un dispositivo de diodo emisor de luz LED que ofrece una combinación segura de diferentes longitudes de onda. **Actúa en la piel y las células, reduciendo así el estrés oxidativo y estimulando la producción de energía celular.** El producto ofrece dos modos: cuello y barbilla. En función del modo que elija, el dispositivo aplicará directamente una función u otra, sin que usted tenga que hacer nada. Los principales beneficios que notará serán: reducción de arrugas del cuello, adelgazamiento de la papada y definición del óvalo facial. Además los investigadores sostienen que **la terapia con luz LED ataca a los adipocitos, que son células que almacenan grasa y hacen que los lípidos se dispersen. Es decir, esta terapia ayuda al cuerpo a eliminar las células grasas**, proporcionando una triple acción suprema cuando se aplica en el cuello y la barbilla:

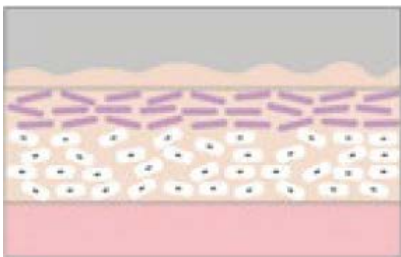
- REDUCE ARRUGAS DEL CUELLO
- ADELGAZA PAPADA
- DEFINE ÓVALO FACIAL

ÚSALO 4 VECES A LA SEMANA. RESULTADOS VISIBLES EN 4 SEMANAS.

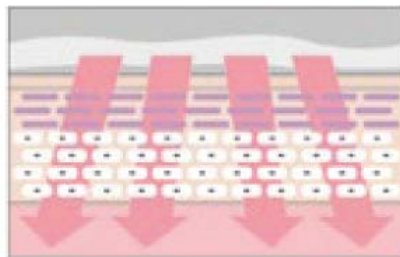
¿QUÉ ESPERAR?

Los usuarios suelen ver una reducción de líneas y arrugas, y una pérdida de grasa dentro de las 2 semanas de uso (4 veces a la semana). Los resultados óptimos se empezarán a ver después de un mes de tratamiento.

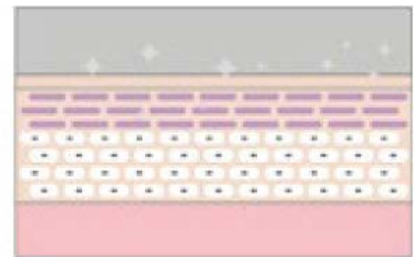
LUCES LED CON PENETRACIÓN PROFUNDA PARA UNA TEXTURA DE PIEL MÁS BRILLANTE Y FIRME:



Elasticidad débil. Arrugas y líneas finas más profundas.



Terapia de luz LED roja.
Penetración profunda en la piel.



Elasticidad más fuerte. Arrugas y líneas finas más suaves.



COMPLETA TU RUTINA

Te recomendamos que combines la máscara junto al sérum que mejor se adapte a tu necesidad de la piel.



TEMPORIZADOR

La eficacia del tratamiento incluye sesiones de 20 minutos.



BOTONES DE CONTROL

Selecciona el modo de uso en función de la zona que quieras tratar: cuello, escote o papada.



COMPLEMENTOS

Cable de carga a la corriente.

BENEFICIOS

**1 DISPOSITIVO, 2 MODALIDADES, 3 BENEFICIOS.
CADA MODALIDAD DURA 20 MINUTOS.**

ELIGE EL TRATAMIENTO QUE MEJOR SE ADAPTE A TUS NECESIDADES:

MODO CHIN

MODO PAPADA

850nm

Presione el botón de encendido y elija el Modo "CHIN" (verá una luz encendida sobre la palabra). Durante 20 minutos, el aparato actuará mediante:

La Luz LED Infrarroja (850nm) que ayuda al adelgazamiento de la papada y del rostro, definiendo la línea de la mandíbula o el óvalo facial.



- ✓ Adelgaza la papada
- ✓ Adelgaza el rostro
- ✓ Define el óvalo facial



Completa tu rutina de PAPADA con el sérum reafirmante UNICLIFTING+ (lifting inmediato).

650nm

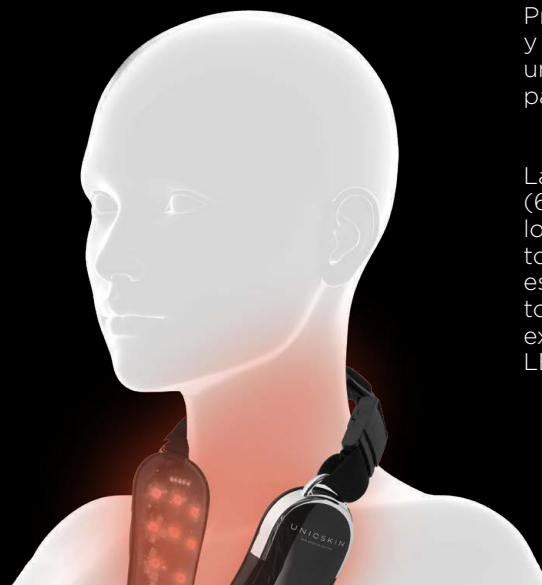
MODO NECK & DÉCOLLETÉ

MODO CUELLO Y ESCOTE

- ✓ Reduce las arrugas
- ✓ Mejora la flacidez
- ✓ Minimiza signos de la edad



Completa tu rutina de CUELLO con el sérum antiarrugas UNICWRINKLE-STOP (efecto botox natural).



Presione el botón de encendido y elija el Modo "NECK" (verá una luz encendida sobre la palabra). Durante 20 minutos, el aparato actuará mediante:

La eficacia de la Luz LED Roja (650nm) que se debe a su longitud de onda, que alcanza todas las áreas del cuello y el escote. Su efectividad abarca toda la superficie de la piel expuesta a la emisión de luz LED, tal como se muestra en la imagen.

INSTRUCCIONES DE USO

PREPARACIÓN

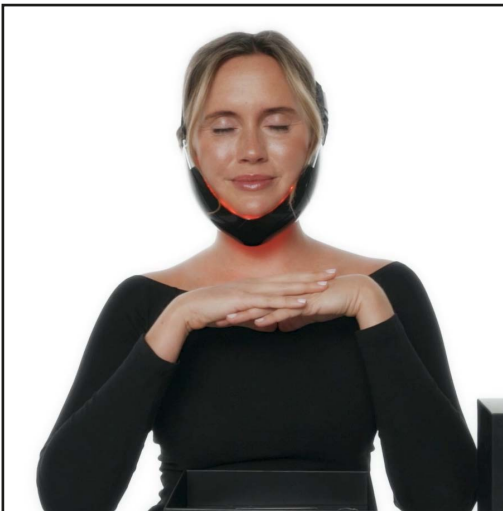
01. Saque el dispositivo UNICLED NECK & CHIN MASK de la caja.
02. Enchufe el cable de carga USB al dispositivo.
03. Enchufe el dispositivo a la corriente para cargarlo.
04. Cárguelo durante tres horas (la carga completa del dispositivo tiene una duración de 6 sesiones).

MODO DE USO



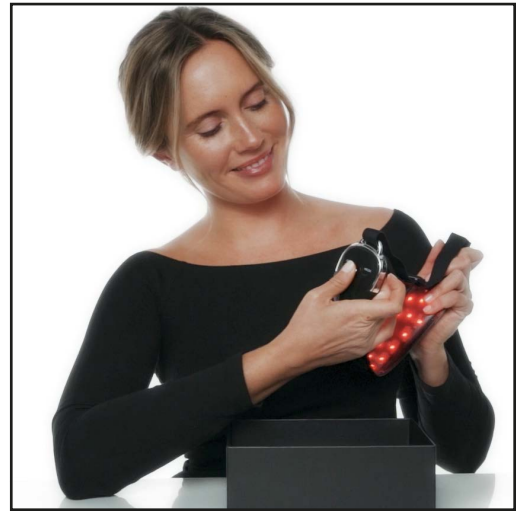
PASO 1

Antes de iniciar el tratamiento, limpia la zona del rostro, cuello y escote, sin aplicar tu rutina de belleza diaria. Enciende el dispositivo manteniendo pulsado el botón durante 1 segundo.



PASO 3

Coloca el dispositivo sobre la papada o el cuello y el escote y déjalo actuar durante 20 minutos. El dispositivo se apagará automáticamente.



PASO 2

Una vez encendida la máscara, selecciona el modo de uso en función de la zona que quieras tratar: NECK para el cuello y el escote o CHIN para la papada.



PASO 4

Una vez finalizado el tratamiento, aplica el sérum recomendado para el modo (ver más en el siguiente apartado: "Beneficios"). Para obtener resultados óptimos, usa el dispositivo 3 días a la semana durante 4 semanas. Para mantenimiento, 1-2 veces a la semana.

INFORMACIÓN DE SEGURIDAD IMPORTANTE

- No mire directamente a las luces. El dispositivo debe estar colocado de modo que no cubra los ojos.
- No deje el dispositivo en lugares donde le dé la luz del sol directo o en lugares con temperaturas superiores a 107°F/42°C ya que esto podría dañar el revestimiento de plástico del dispositivo.
- Este dispositivo está diseñado para su uso en adultos mayores de 18 años, y no se recomienda su uso en niños menores de 12 años.
- Por favor consulte a su médico antes de utilizar este dispositivo si: está o sospecha que está embarazada, lactando, si tiene problemas de tiroides, si está tomando medicamentos recetados o de venta libre ya que estos causan sensibilidad a la luz.
- No coloque el dispositivo cerca de agua o cualquier superficie mojada. Si el dispositivo entra en contacto con agua, no lo toque hasta que lo desenchufe.
- No utilice el dispositivo sobre heridas abiertas.
- No se permite la modificación de este dispositivo.
- Siempre desenchufe el dispositivo de la toma corriente después de completar la carga.
- No doble con fuerza ni abuse del cable de carga USB. Esto anulará la garantía.
- Deje de usar el dispositivo de inmediato si cree que tiene algún defecto o le produce alguna alergia.

ESPECIFICACIONES TÉCNICAS

Contenido: dispositivo (x1), cable cargador USB-C (x1) y manual (x1).

Potencia: 5W

Intensidad: Antienviejecimiento 20mW/cm² | Adelgazar 50mW/cm²

Voltaje: 5V

Longitud de onda: 630nm (rojo) 660nm (rojo intenso) 850nm (infrarrojo)

Número de luces: 112

DESCARGO DE RESPONSABILIDAD

Este producto no está destinado a diagnosticar, curar o prevenir ninguna enfermedad. UNICSKIN S.L. no ofrece representaciones o garantías con respecto a la capacidad de este producto para curar cualquier condición mental, física o de la piel. Se debe consultar a un profesional de la salud calificado con respecto a cualquier condición que requiera atención médica.

GARANTÍA

Salvo por defecto de fábrica, no se admiten devoluciones del producto adquirido a través de nuestra página web (www.unicskin.com) una vez estrenado y puesto en funcionamiento. Si el producto hubiera sido adquirido fuera de nuestra página web, por favor consulte la política de garantía ofrecida por el establecimiento de venta, que en ningún caso sustituirá la presente política de garantía.

En caso de no haber sido abierto el embalaje, UNICSKIN admitirá la devolución dentro de los 14 días posteriores a la fecha de compra del producto, corriendo los costes y riesgos de la devolución a cargo del cliente. El aparato deberá enviarse en el mismo embalaje, junto con el justificante de compra original. Rogamos ponerse en contacto con el Servicio de Atención al Cliente a la siguiente dirección de correo electrónico customerservicios@unicskin.com, o al teléfono de contacto 912 797 377 para recibir información sobre la dirección a la cual enviar el producto.

En caso de defecto de fábrica y durante los dos primeros años desde la fecha de compra, la devolución de cualquiera de nuestros productos Techno-Bauty podrá dar lugar a un reemplazo por el mismo producto (siendo en tal caso los gastos de devolución a cargo de UNICSKIN) a un reembolso o a una rebaja del precio del producto en el caso de que el defecto detectado sea de escasa importancia o el valor del bien en el momento de efectuar la reclamación no justifique su reposición por motivo del tiempo transcurrido.

Será necesario en cualquier caso conservar y presentar el ticket o factura correspondiente al producto adquirido donde figure su fecha de adquisición claramente legible.

Además, UNICSKIN se reserva la facultad de realizar las comprobaciones oportunas sobre el producto adquirido, solicitando para ello fotografías o pruebas de la disconformidad alegada o el envío del producto defectuoso, siendo inicialmente los costes de envío a cargo del cliente, y procediéndose a su reembolso una vez comprobado por parte de UNICSKIN que el fallo detectado se corresponde con un defecto de fábrica.

Quedan excluidos de la presente política de garantía aquellos productos que hayan sufrido daños debidos a las condiciones de almacenamiento, mantenimiento, o cualquier otro tipo de manipulación por parte del cliente. El producto cumple con las normas legales y reglamentarias aplicables en la Comunidad Europea en la fecha de fabricación y distribución.

INVESTIGACIONES CLÍNICAS

Realizadas por el Departamento de Salud y Servicios Humanos de los EE. UU. (Biblioteca Nacional de Medicina de EE. UU.).

En un estudio publicado en *Lasers in Surgery Medicine*, los participantes que recibieron terapia de luz mostraron una reducción significativa en la circunferencia general, incluidas numerosas partes del cuerpo. Los investigadores concluyeron que la terapia de luz puede reducir la circunferencia de las áreas específicas del cuerpo que se tratan con luz natural. (1)

Un estudio realizado por investigadores brasileños en 2015 evaluó los efectos de la terapia de luz y el ejercicio en 64 mujeres obesas, de entre 20 y 40 años. Un grupo hizo ejercicio y recibió tratamientos de terapia de luz roja, mientras que el grupo de control sólo hizo ejercicio. Llegaron a la conclusión de que la combinación de terapia con luz roja y ejercicio fueron más efectivos que sólo el ejercicio, para reducir la masa grasa. (2)

La terapia con luz roja es segura, no invasiva, no usa químicos ni drogas, y no está asociada con efectos secundarios dañinos. La terapia con luz roja simplemente aprovecha los beneficios curativos y rejuvenecedores naturales de un rango específico de luz natural terapéutica y entrega esta energía específica a un ritmo mayor que el sol, sin el daño de los rayos UV. Un importante estudio de 2013 sobre terapia de luz realizado por investigadores de Harvard y del MIT elogió la terapia de luz por su "naturaleza no invasiva y su ausencia casi total de efectos secundarios". (3)

(1) Jackson RF, Dedo DD, Roche GC, et al. Terapia con láser de bajo nivel como un enfoque no invasivo para el contorno corporal: un estudio aleatorizado y controlado. *Láser en Cirugía y Medicina*. Diciembre de 2009; 41 (10): 99-809. www.ncbi.nlm.nih.gov/pubmed/20014253.

(2) Sene-Fiorese M, Duarte FO, y col. El potencial de la fototerapia para reducir la grasa corporal, la resistencia a la insulina y la "inflexibilidad metabólica" relacionada con la obesidad en mujeres sometidas a un tratamiento de pérdida de peso. *Láser Surg Med*. Octubre de 2015; 47 (8): 634-42. <https://www.ncbi.nlm.nih.gov/pubmed/26220050>.

(3) Avci P, Gupta A, Sadasivam M et al. "Terapia con láser de baja intensidad (LLLT) en la piel: estimulante, cicatrizante, restauradora". *Semin Cutan Med Surg*. Marzo de 2013; 32 (1): 41-52. <https://www.ncbi.nlm.nih.gov/pmc/articles/PMC4126803/>.

ACCESORIOS UNICLED NECK & CHIN MASK



Manual de
Uso



Cargador USB



Funda

ATENCIÓN AL CLIENTE

Si tiene alguna pregunta o comentario que le gustaría compartir con nosotros, por favor escríbenos a la siguiente dirección de correo electrónico: customerservices@unicskin.com.

UNICSKIN

YOUR EFFECTIVE SOLUTION

EXPERTOS GLOBALES EN TECNOBELLEZA & BELLEZA EN EL HOGAR
RESULTADOS EFICACES PROBADOS POR LA CIENCIA
SOSTENIBILIDAD & FÓRMULAS +94% DE ORIGEN NATURAL
LUJO INNOVADOR A TU ALCANCE
